

売地

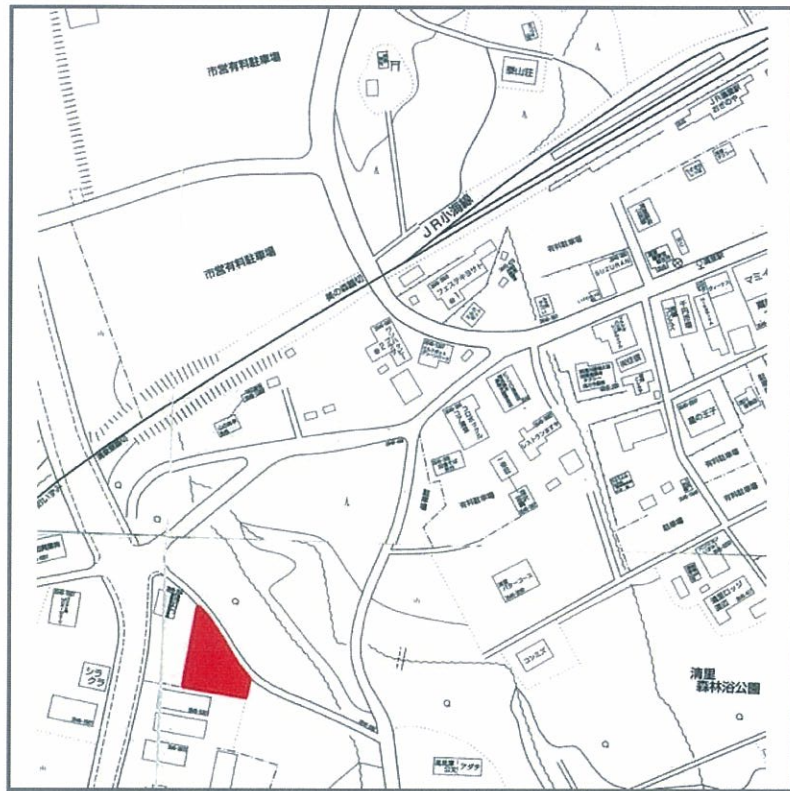
清里

現況渡し

土地面積
公簿1,058.00㎡

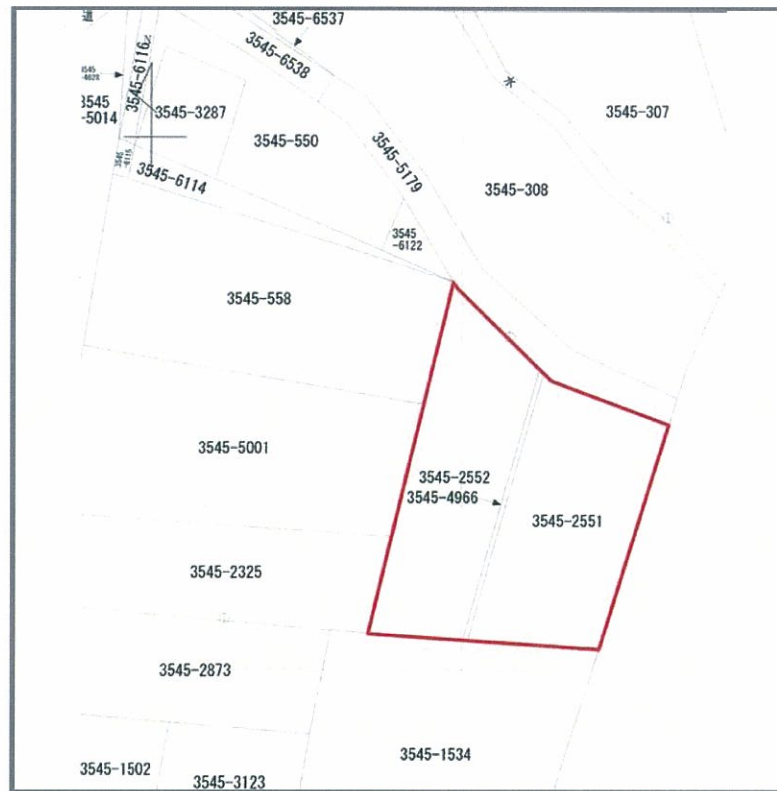
現況
更地

引渡し
相談



清里駅徒歩4分の好立地 用途多様

チェックポイント！
プロパンガス 電気 上水道 下水道



物件種目	売地		
最適用途	住宅用地		
最寄駅	清里		
土地面積	公簿1,058.00㎡	私道面積 (共有持分)	
価格	1,920万円	3.3㎡ 単価	@6.00万円
物件所在地	山梨県北杜市高根町清里		
交通	JR小海線 清里 徒歩4分		
土地権利	所有権	地目	山林
都市計画	区域外	用途地域	無指定
建ぺい率	40%	容積率	100%
他の法令上の制限	景観条例「高原景観形成ゾーン」、市への開発許可要		
地勢			
引渡条件	現況渡し		
現況	更地	引渡日	相談
開発許可等番号			
接道状況 (角地・間口)	北5.0m 公道		
設備	プロパンガス 電気 上水道 下水道		
備考	様々な用途に対応可能です。用途により建ぺい率および容積率が異なります。上下水道は引込みされていません。利用駅1：JR中央本線 長坂バス60分 バス停 清里駅 徒歩4分		

この図面は物件情報の一部を抜粋して掲載しております。(現況優先)
付帯条件や別途料金等が発生する場合がありますのでご確認ください。

at home

infosheet 物件番号 45145954001

国土交通大臣免許(14)第115号 〒104-0061 東京都中央区銀座5丁目12-8 王子ホールディングス1号館7F

王子不動産株式会社

TEL: 03-3546-3411 FAX: 03-3546-3520 定休日: 土曜、日曜、祭日 年末年始

■取引態様: 一般媒介